

rotec einbruchhemmende Lüftungsgitter > W421WK2

rotec einbruchhemmendes Lüftungsgitter Klasse WK2 (RC2)

Material

- Hergestellt aus Aluminium-Profilen AlMgSi 0,5 (gemäß EN 12020-2)
- Insektenschutz aus Edelstahl 304, Maschenteilung auf Anfrage
- Silberfarbig (E6/EV1) - bronzefarbig (E6/C34) (20 Mikron) eloxiert oder pulverbeschichtet nach RAL-Farbtönen (60-80 Mikron)

Maße

- Lamellenabstand: 50 mm
- Einbautiefe: 46 mm
- Überfalzmaß: 40 mm
- Mindestmaße: 250 x 250 mm

Optionen

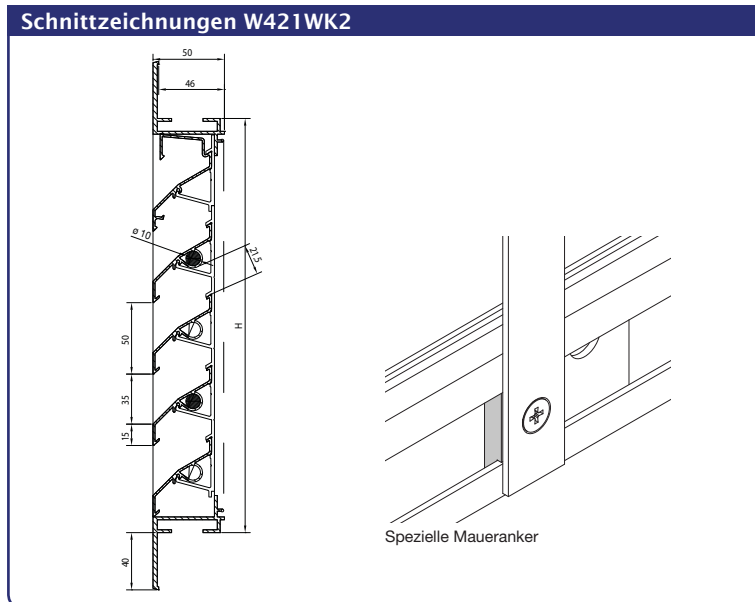
- Wasserabflußrinne
- Wasserschenkel
- Abnehmbarer Insektenschutz
- Filter

Merkmale

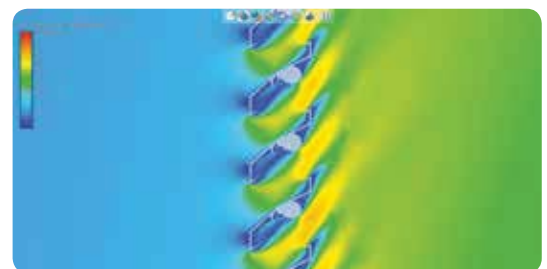
- Ästhetisches und funktionales hochwertiges Lüftungsgitter
- Einbruchhemmend gemäß Klasse RC2, Zertifikat Oberfläche $0,44 < o < 1.225 \text{ m}^2$, gemäß prEN 1627 bis 1630 (Mai 2009)
- Einfacher Einbau durch Maueranker
- 100 % korrosionsbeständig:
 - Kompletter Aufbau aus Aluminiumprofilen
 - Gesamtes Verbindungsmaterial aus Aluminium und Edelstahl

Typische Anwendungsbereiche

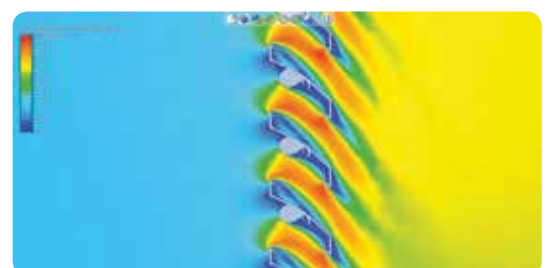
- Schulen
- Läden
- Mietwohnhäuser



LUFTDURCHLASS



Zufuhr



Abfuhr

Technische Daten	W421WK2
Luftdurchlass	(EN 13030)
K-Faktor (Zufuhr)	13,82
K-Faktor (Abfuhr)	12,85
C _e -Koeffizient	0,269
C _d -Koeffizient	0,279
Technische Daten	
Optischer freier Querschnitt	70 %
Physischer freier Querschnitt	43 %
Ästhetik identisch mit Standard-Lüftungsgitter 421	